

Albigny-Sur-Saône, Aujourd'hui et Demain

Actualités

Bulletin d'Information N° 2

Mèl:asso@albigny-aujourdhui-et-demain.fr

JUIN 2015

<http://www.albigny-aujourdhui-et-demain.fr>

Association Loi 1901 déclarée en Préfecture—N°W6910 85469

Edito

Des constructions sont projetées et notre village, faute de moyens, ne peut pas s'offrir des cabinets d'études pour l'accompagner.

L'urbanisation de notre commune doit se faire dans la concertation, dans le respect des équilibres et des valeurs qui nous animent.

Alors Construire ? Pourquoi pas ?
Cependant, il est nécessaire de penser et d'adapter les modes de circulation puis aménager la voirie comme cela sera nécessairement le cas aux Avoraus mais aussi rue Gabriel Peri pour se rendre à l'école. Enfin, ne pas oublier que l'on va figer les choses pour 20 ou 30 ans.

Quant à vouloir toujours plus de logements sociaux, pourquoi pas ? Or, **Albigny est déjà à 27% !**

Soit +2% au dessus des quotas qui obligent les villes de + de 3500 habitants à construire 25% de logements sociaux.

Demain, avec les constructions projetées, ce sera 36% !
Il faut savoir que nous aurions pu nous contenter de 10%, comme le précise la loi SRU.

Il est important de veiller à maintenir les équilibres, ne pas concentrer ces constructions dans un seul et même périmètre sous peine de s'exposer à terme, à des difficultés.
Enfin, il faut veiller à ne pas imposer aux autres ce que nous ne voudrions pas nous voir contraint. PhilS

Et si on faisait autrement ?

A l'emplacement des garages de l'Hôpital situés à l'angle de la rue Etienne Richerand et du Parc des Monts d'Or (voir photo en bas à gauche), il est prévu une construction mixte de logements sociaux et de copropriétés. Ce projet ne nous paraît pas cohérent et ce pour plusieurs raisons.

Ce bâtiment s'étalerait sur une bande relativement étroite et poserait le problème de parkings des véhicules dans un secteur où les places sont déjà très chères.

Sachant que sur cet aspect, la construction OPAC (en cours) nous incite à actionner, à tirer la sonnette d'alarme. En effet, ceux présents aux 2 réunions de présentation du projet, pourront observer et se remémorer que le représentant de cet organisme s'est bel et bien moqué de nous, lorsque l'on suit les travaux en cours ! Parkings souterrains disparus et des surprises, comme pour ce futur locataire 'veinard' qui pourra installer un BBQ sur le parking du Cèdre et faire cuire des saucisses ou sardines de sa fenêtre.

En admettant que le bâtiment gagne en hauteur, ce qu'il perd en profondeur, ce sont les riverains situés derrière qui seront pénalisés. Cette situation est fort contestable, avec en prime, une probable ouverture sur le parc afin de permettre aux heureux copropriétaires et locataires de le considérer, 'in fine', comme leur jardin...

Enfin, les quelques exemples de constructions mixtes connus de nous, ne plaident pas, malheureusement, en leur faveur.

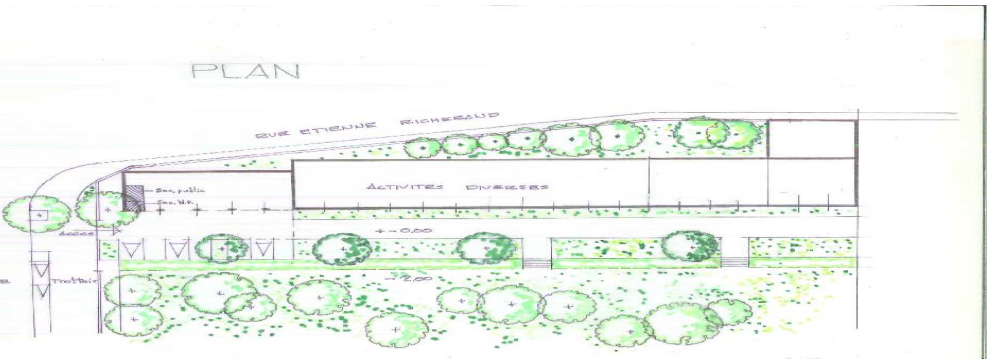
Nous pensons que l'on peut faire mieux.

Il est important de faire de ce parc, le point d'ancrage de notre village.

Exemple : Nous vous proposons à nouveau notre projet d'OPPIDUM qui répond à quelques problèmes posés, ou peut servir de base à d'autres pistes. (cf ci contre et verso)

Pour ce faire, la Mairie devra acquérir cette emprise foncière et pourquoi-pas emprunter. Notre démarche se veut résolument constructive.
Dans cet esprit, nous voulons assurer Jean-Paul COLIN de notre appui et notre entière collaboration.

Faisons mieux , Faisons autrement, Faisons ensemble!



Ont contribué à ce numéro :

Fabienne DEGAUGUE, Corélie DUHOUS, Marie-Claude GOUX, Nathalie JACON, Eliane TORMEN, Gilles DENIS, Stéphane GUGLIELMI, Christian JOLY, Philippe L'HERITIER, Gilbert MAILLE, Luigi RUSSO et Philippe SIMON

Le parc de L'accueil devient un centre de rassemblement associatif, de lien et de vie. Oppidum du Parc de l'accueil:

- Alcove pour un four à poterie et un four à céramiques ;
- Alcove four à pain et à pizza ;
- Alcove caveau musique ;
- Alcove Assistantes maternelles ;
- Alcove Espace jeune ;
- Alcove Atelier de jardinage, écologie, biodiversité; Création d'une serre...
- Espace toilettes pour le parc de l'accueil



L'école française marche sur la tête

L'école française marche sur la tête et cela ne va pas s'arrêter. Au lieu de faire les vraies réformes dont l'école a besoin, les ministres de gauche mais aussi de droite – continuent à faire adopter des mesures qui l'enfoncent encore plus.

La dernière en date, nommée « réforme du collège », est tout sauf une réforme. Il s'agit bel et bien d'une action de destruction de ce qui apportait encore quelques connaissances aux élèves du collège : les classes bilingues, l'enseignement du latin, de l'histoire, etc. C'est à se demander si les auteurs de ces propositions, ceux qui tuent l'école, sont parents d'enfants scolarisés ?

Les classements PISA se suivent et se ressemblent. Le niveau des élèves recule et ce n'est pas l'étude récente sur les maths publiée dans Le Monde qui viendra nous contredire:
http://www.lemonde.fr/education/article/2015/05/17/mathematiques-le-niveau-des-collegiens-francais-a-recule_4634823_1473685.html

Ceux qui, comme nous, suivent leurs enfants arrivent à limiter la casse, ou pallient les manquements divers et variés de l'Education Nationale, si nécessaire. Toutefois il ne s'agit pas de nous, mais des enfants issus des milieux plus modestes . Le problème fondamental se situe en primaire que, de plus en plus d'enfants quittent sans savoir lire, écrire, quant à savoir compter...

On peut supprimer toutes les matières, réduire à sa plus simple expression l'éducation, le problème restera la lecture et donc la compréhension car, sans elle, point d'éducation, d'instruction. Les Maths, le Latin, les Sciences, l'Histoire, etc. Sans lecture comprise, point de salut. Supprimer l'histoire c'est favoriser la réaction binaire...

Le monde qui nous entoure, la société dans laquelle nous vivons, repose sur l'Histoire. La méconnaître revient à s'exposer...Des Bonnets Rouges au conflit au MALI.

La jeunesse actuelle se fie à Google, à internet, à la calculatrice, presque incapable de penser par elle-même. Mon sujet de philo au Bac était : La science est elle l'asservissement de l'homme ou sa libération ?

Ce sujet est de plus en plus d'actualité, et cette inique réforme va accélérer le processus. C'est du suicide...PhS

TROCTAGARDE

Le service « TroctaGarde » a été co-créé par Claire Cauchetier. Claire est au conseil d'administration d'une association qui compte parmi nous un adhérent.

Ce service permet de réaliser des "échanges" gratuits de babysitting entre parents.

Suite au succès immense du site, son projet connaît un nouveau développement.

- «TroctaGarde » fait partie du collectif "Bleu, Blanc, Zèbre" d'Alexandre Jardin pour faire bouger les lignes et participer activement à rendre la vie plus jolie.

- Dorénavant, le site Troctagarde.com se développe pour toutes les collectivités qui le souhaitent sans aucune dépense... Cest **ENTIÈREMENT GRATUIT !**

www.troctagarde.com

Réservez la date :

Dans le cadre de la semaine du Goût 2015 nous vous convions à une rencontre et exposition, **Salle du Lavoir, du 9 au 16/18 octobre 2015.**

EUROPEANA

Si notre gouvernement considère l'histoire finalement peu utile, Europeana, (bibliothèque numérique européenne), les bibliothèques, les musées et services d'archives ont engagé une grande collecte de documents liés à la 1ère guerre mondiale.

Les européens sont invités à partager des documents personnels. Correspondances, cartes postales, carnets, photographies, affiches, souvenirs, témoignages directs de la vie des soldats et des populations civiles.

+ de 500.000 documents de 10 pays sont déjà recueillis qui offrent un éclairage sur les comportements individuels et collectifs suscités par le conflit.

Cette collecte est susceptible d'intéresser des Albignolais comme Gilbert CONVARD qui possède un fonds, qu'il avait exposé l'année dernière.

www.europeana1914-1918.eu/fr

Pour adhérer, remplir le coupon ci-dessous, accompagné d'un chèque de 10 euros et le retourner à Albigny sur Saône , Aujourd'hui et Demain—17 route des Monts d'Or –69520 Albigny sur Saône.

.....
NOM.....Prénom.....
Adresse.....
Adresse Mail.....Tel.....
Souhaite adhérer.....Souhaite faire un don.....